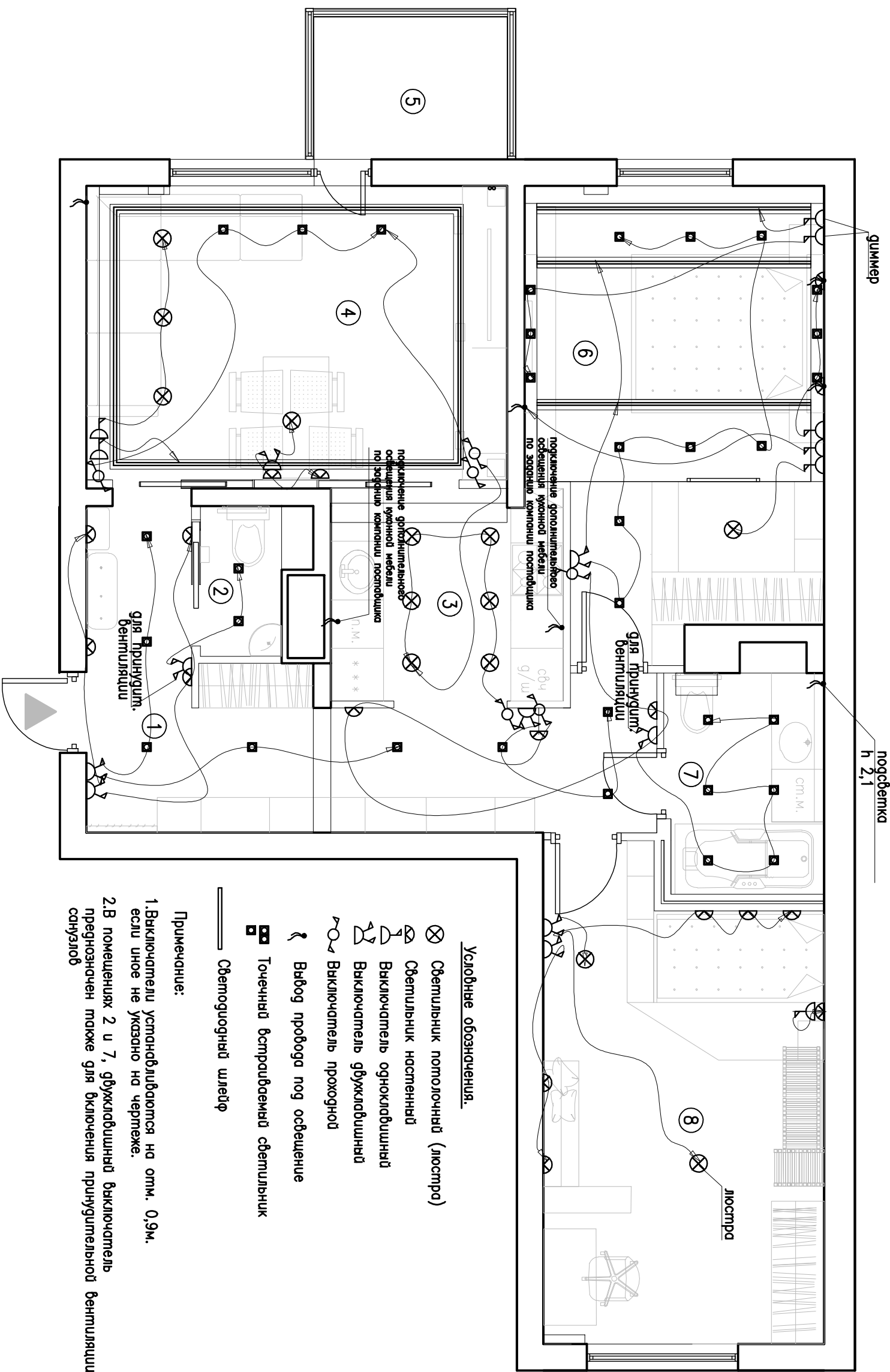


СХЕМА ПОДКЛЮЧЕНИЯ ЭЛЕКТРОТОЧЕК М 1:50



освещение
h 2,1

диаметр

Условные обозначения.

- ⊗ Светильник потолочный (люстра)
- ⊕ Светильник настольный
- ⊖ Выключатель однополюсный
- ⊘ Выключатель двухполюсный
- ⊙ Выключатель проходной
- ⊚ Вывод провода под освещение
- ⊛ Точечный встроенный светильник
- Светодиодный шлейф

Примечание:

1. Выключатели устанавливаются на отст. 0,9м. если иное не указано на чертеже.
2. В помещениях 2 и 7, двухполюсный выключатель предназначен также для включения принудительной вентиляции санузлов